

Salles munies d'écran externe pour portable :

- ▶ **Math-Info** : 2420, 2469, 2471 et 2473 ▶ **Campus Laval** : Toutes les salles ▶ **Santé** : L-871, L-873 et L-875
- ▶ **LSH** : 3023, 5120, 5123, 6123 et 7123 (prêt de portables disponible : www.bib.umontreal.ca/SS/travailler/portables.htm)
- ▶ **Droit** : Toutes les salles (prêt de portables disponible : www.bib.umontreal.ca/dr/travailler/pret-portables.htm)
- ▶ **ÉPC-Bio** : 1 à 10 ▶ **Kinésiologie** : 8245-1 ▶ **Paramédicale** : 2120-4 et 2120-5 ▶ **Méd. Vét.** : 1514, 1538 et 1542
- ▶ **Optométrie** : 220-3

1. Relier le fil VGA de l'écran externe à l'ordinateur



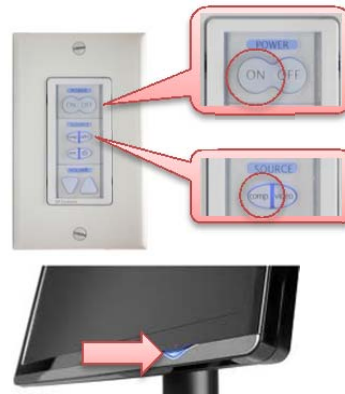
- *Selon l'ordinateur, un adaptateur (non fourni) peut être nécessaire
- **Les ordinateurs portables en prêt ont une prise VGA

2. Au besoin, brancher le fil audio dans la prise Écouteur de l'ordinateur







3. Mettre sous tension l'écran externe

- Salles avec contrôleur mural
Boutons **Power** ▶ **ON** et **Source** ▶ **Comp**
- Salles sans contrôleur mural
Bouton **ON/OFF** de l'écran externe



4. Si aucune image sur l'écran

- Ordinateurs avec Windows 7 : touches  + **P** et sélectionner le mode désiré
- Autres version de Windows : touches **Fn + F4** (ou touche avec symboles   )
 - Patienter quelques secondes, puis répéter si aucune image
- Si toujours pas d'image, redémarrer l'ordinateur, vérifier le câblage et refaire la procédure
- S'adresser à un membre du personnel
- Consulter le site web du fabricant de l'ordinateur

SVP, éteindre l'écran à la fin de l'utilisation!

- Avec contrôleur mural : bouton **Power** ▶ **OFF**
- Sans contrôleur mural : bouton **ON/OFF** de l'écran externe

Pour de l'aide supplémentaire, s'adresser à un membre du personnel