

## DES BIBLIOTHÈQUES SPÉCIALEMENT POUR VOUS !

- > 17 bibliothèques spécialisées
- > plus de 600 stations informatiques
- > des zones sans fil dans toutes les bibliothèques
- > plus de 100 salles de travail (possibilité de réservation en ligne pour la plupart d'entre elles)

Vos bibliothèques mettent tout en œuvre pour vous fournir un environnement propice au travail intellectuel dans un climat accueillant et respectueux. Pour qu'il soit agréable de venir en bibliothèque, nous avons élaboré un code de conduite. N'oubliez pas de le consulter : [www.bib.umontreal.ca/db/code-conduite-depliant.pdf](http://www.bib.umontreal.ca/db/code-conduite-depliant.pdf) (PDF).

## ACCÉDEZ À LA DOCUMENTATION

### Empruntez

Les documents sont là pour être empruntés ! Vous n'avez qu'à utiliser votre carte étudiante ou votre carte d'employé. Les conditions d'emprunt varient en fonction de votre statut.

### Renouvelez

Vous pouvez renouveler la plupart de vos emprunts en passant par votre *Dossier du lecteur*, à condition que le document emprunté ne soit pas réservé par un autre usager ou par la bibliothèque : [www.bib.umontreal.ca/Atrium](http://www.bib.umontreal.ca/Atrium)

Si vous éprouvez des difficultés, nous serons heureux d'effectuer le renouvellement pour vous. Venez nous voir ou écrivez-nous : [pretbib@bib.umontreal.ca](mailto:pretbib@bib.umontreal.ca)

### Réservez

Le document dont vous avez besoin a été emprunté ? Vous pouvez le réserver :

- à partir du catalogue *Atrium*, en sélectionnant l'option « Réserver ce titre » lorsque vous êtes dans la notice du document;
- en vous adressant à l'un de nos employés au comptoir de prêt, qui se fera un plaisir de répondre à votre demande.

N'hésitez pas à réserver un document dont le statut est *En traitement*.

	Étudiant 1 <sup>er</sup> cycle	Étudiant 2 <sup>e</sup> cycle	Étudiant 3 <sup>e</sup> cycle, personnel enseignant et de recherche, employé UdeM
<b>Livres</b>	21 jours	21 jours	28 jours
<b>Périodiques antérieurs à l'année courante</b>	Consultation sur place	7 jours	7 jours
<b>Périodiques de l'année courante</b>	Consultation sur place	Consultation sur place	24 heures
<b>Documents audiovisuels</b>	7 jours	7 jours	7 jours
<b>Nombre de documents</b>	10 documents	20 documents	30 documents

Ces conditions sont valables pour toutes les bibliothèques, à l'exception de la Bibliothèque de droit et de la Bibliothèque des livres rares et collections spéciales.

Un avis de courtoisie vous est envoyé quelques jours avant la date d'échéance de vos emprunts. Des frais sont prévus si les documents sont en retard ou perdus. Voir *Procédures et modalités de prêt* à l'adresse [www.bib.umontreal.ca/pret](http://www.bib.umontreal.ca/pret)



## LES BIBLIOTHÈQUES UDEM, C'EST :

### Des services pour vous

Nous vous offrons de nombreux services nécessaires à la réalisation de vos travaux et recherches tels les services de **prêt**, **l'aide à la recherche**, la **réservation de salles de travail** individuel ou collectif, l'impression et même le **prêt d'ordinateurs portables** dans certaines bibliothèques : [www.bib.umontreal.ca/services](http://www.bib.umontreal.ca/services)

### Des formations sur mesure

De nombreuses activités de formation vous sont offertes durant l'année pour vous initier à la recherche, à l'exploitation et à l'évaluation de l'information. Pour les connaître et vous y inscrire, consultez le calendrier des activités de formation : [www.bib.umontreal.ca/calendrier](http://www.bib.umontreal.ca/calendrier)

Vous pouvez aussi améliorer vos méthodes de recherche en vous aidant de nos guides et tutoriels en ligne : [www.bib.umontreal.ca/guides](http://www.bib.umontreal.ca/guides)

### Une riche collection

Plus de 4 000 000 de documents sont disponibles dans les bibliothèques ou en ligne. Vous pouvez accéder à l'ensemble de cette collection grâce à :

Atrium (catalogue des bibliothèques) [www.bib.umontreal.ca/Atrium](http://www.bib.umontreal.ca/Atrium)

Maestro (accès aux bases de données) [www.bib.umontreal.ca/Maestro](http://www.bib.umontreal.ca/Maestro)

Périodiques électroniques [www.bib.umontreal.ca/revues](http://www.bib.umontreal.ca/revues)

Calypso (collection d'images numériques) [www.bib.umontreal.ca/Calypso](http://www.bib.umontreal.ca/Calypso)

Papyrus (documents de recherche UdeM) [www.bib.umontreal.ca/Papyrus](http://www.bib.umontreal.ca/Papyrus)

### Des ressources électroniques : où vous voulez, quand vous voulez

Le site Web des bibliothèques vous permet d'accéder en tout temps aux ressources électroniques. Les abonnements payants réservés à la communauté de l'UdeM sont aussi disponibles lorsque vous êtes à l'extérieur du campus. Pour y avoir accès, vous devez utiliser un serveur mandataire : [www.bib.umontreal.ca/Proxy](http://www.bib.umontreal.ca/Proxy)

### De nouvelles acquisitions

Découvrez chaque semaine les documents arrivés dans les bibliothèques : [www.bib.umontreal.ca/nouvelles-acquisitions](http://www.bib.umontreal.ca/nouvelles-acquisitions)

### Obtenez un document d'une autre bibliothèque de l'UdeM

Le document dont vous avez besoin se trouve dans une autre bibliothèque du réseau de l'Université de Montréal ? Voici les options qui vous permettent de l'obtenir :

- vous pouvez vous rendre à la bibliothèque où il se trouve et l'emprunter sur place;
- vous pouvez également le faire venir à votre bibliothèque à l'aide d'un formulaire en ligne, en sélectionnant l'option « Prêt réseau » dans le menu de gauche de la page Web : [www.bib.umontreal.ca/pret](http://www.bib.umontreal.ca/pret)

Sachez que vous pouvez aussi emprunter des documents dans les bibliothèques de HEC Montréal et de l'École Polytechnique sur présentation de votre carte UdeM.

### Obtenez un document d'une autre bibliothèque que celles de l'UdeM

Nous n'avons pas le document que vous cherchez à l'UdeM ? Deux choix s'offrent à vous :

- vous pouvez utiliser le service de prêt entre bibliothèques (PEB) en remplissant le formulaire électronique Colombo : [www.bib.umontreal.ca/PB](http://www.bib.umontreal.ca/PB)
- il vous est également possible d'aller emprunter vous-même un document dans l'une ou l'autre des bibliothèques universitaires canadiennes (les étudiants de 1<sup>er</sup> cycle ne peuvent emprunter qu'au Québec). Vous devez vous procurer la carte CREPUQ à votre bibliothèque de l'UdeM.

Si vous êtes un étudiant inscrit à l'un des programmes offerts en partenariat dans les établissements universitaires du Québec, vous pouvez emprunter directement des documents dans les bibliothèques des universités partenaires de ce programme sur présentation de la carte CREPUQ pour programmes offerts conjointement. Obtenez cette carte en vous présentant au Service du PEB entre 9 h et 17 h ou en remplissant le formulaire en ligne : [www.bib.umontreal.ca/PB/CREPUQ/progr-conjoint.htm](http://www.bib.umontreal.ca/PB/CREPUQ/progr-conjoint.htm)

## UNE ÉQUIPE POUR VOUS AIDER

Pour tous vos besoins, qu'il s'agisse d'aide à la recherche spécialisée dans votre discipline, de soutien informatique, de prêt, de réservation de salles de travail, d'impression ou de toute autre question, n'hésitez pas à faire appel à nous : notre équipe est là pour vous ! Vous pouvez même communiquer avec nous par courriel :

[biblios@bib.umontreal.ca](mailto:biblios@bib.umontreal.ca)

# VOS BIBLIOTHÈQUES !

Un site Web : [www.bib.umontreal.ca](http://www.bib.umontreal.ca)  
Un numéro de téléphone : 514 343-7643

## Aménagement

Pavillon de la Faculté de l'aménagement  
2940, chemin de la Côte-Sainte-Catherine, salle 1162  
Tél. : 514 343-7177

## Botanique

Jardin botanique de Montréal  
4101, rue Sherbrooke Est, salle E-328  
Tél. : 514 872-8495

## Chimie

Pavillon Roger-Gaudry  
2900, boul. Édouard-Montpetit, 7<sup>e</sup> étage, salle H-715  
Tél. : 514 343-6459

## Didacthèque

Pavillon Marie-Victorin  
90, avenue Vincent-d'Indy, salle A-128  
Tél. : 514 343-6195

## Médecine vétérinaire

Campus de Saint-Hyacinthe  
1500, rue des Vétérinaires, local 1541  
Saint-Hyacinthe  
Tél. de Montréal : 514 343-6111, poste 8369  
Tél. de Saint-Hyacinthe : 450 773-8521, poste 8369

## Musique

Pavillon de la Faculté de musique  
200, avenue Vincent-d'Indy, 2<sup>e</sup> étage, salle B-287  
Tél. : 514 343-6432

## Optométrie

Pavillon 3744, rue Jean-Brillant  
3750, rue Jean-Brillant, 2<sup>e</sup> étage, salle 220  
Tél. : 514 343-7674

## Paramédicale

Pavillon Marguerite-d'Youville  
2375, chemin de la Côte-Sainte-Catherine,  
2<sup>e</sup> étage, salle 2120  
Tél. : 514 343-6180

## Antenne – 7077 avenue du Parc

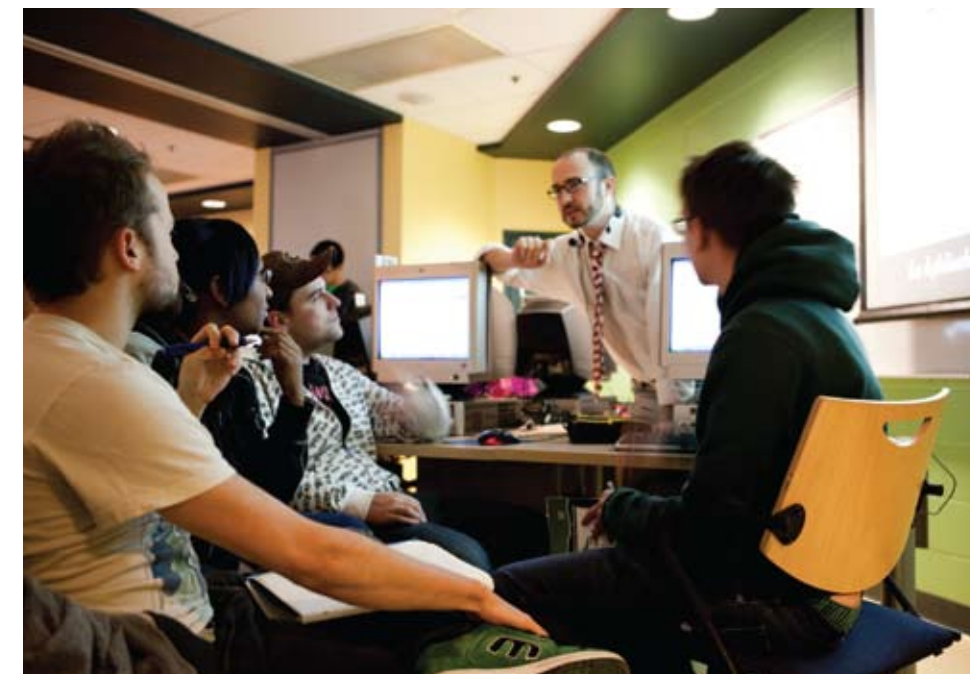
Pavillon 7077, avenue du Parc  
7077, avenue du Parc, 5<sup>e</sup> étage, local U-529  
Tél. : 514 343-6111, poste 17353

## Physique

Pavillon Roger-Gaudry  
2900, boul. Édouard-Montpetit, 8<sup>e</sup> étage, salle H-825  
Tél. : 514 343-6613

## Santé

Pavillon Roger-Gaudry  
2900, boul. Édouard-Montpetit, 6<sup>e</sup> étage, salle L-623  
Tél. : 514 343-6826



les bibliothèques / UdeM



## Points de service (prêt, retour de documents)

**Campus de l'UdeM à Longueuil**  
Édifice Port-de-Mer  
101, place Charles-Lemoyne  
Longueuil  
Tél. : 450 651-4777 ou 1 877 651-4777

**Campus de l'UdeM à Laval**  
Complexe Daniel-Johnson  
2572, boul. Daniel-Johnson, 2<sup>e</sup> étage  
Laval  
Tél. : 450 686-4777 ou 1 877 620-4777

**Campus de l'UdeM à Terrebonne**  
950, montée des Pionniers, 2<sup>e</sup> étage  
Terrebonne – secteur Lachenaie  
Tél. : 450 657-7887 ou 1 866 770-7887

## Services spécialisés

**Cartothèque**  
Pavillon 520, chemin de la Côte-Sainte-Catherine  
520, chemin de la Côte-Sainte-Catherine,  
2<sup>e</sup> étage, salle 232  
Tél. : 514 343-8038

**Centre de données numériques et géospatiales**  
Pavillon Samuel-Bronfman  
3000, rue Jean-Brillant, 3<sup>e</sup> étage, salle 3024  
Tél. : 514 343-6111, poste 0994

**Médiathèque J.-A.-DeSève**  
Pavillon Samuel-Bronfman  
3000, rue Jean-Brillant, 2<sup>e</sup> étage, salle 2076  
Tél. : 514 343-6111, poste 2632

**Prêt entre bibliothèques (PEB)**  
Pavillon Samuel-Bronfman  
3000, rue Jean-Brillant, 1<sup>er</sup> étage, salle 1048  
Tél. : 514 343-6903

**Services documentaires adaptés aux étudiants en situation de handicap (SDAESH)**  
Pavillon Samuel-Bronfman  
3000, rue Jean-Brillant, 1<sup>er</sup> étage, salle 1030  
Tél. : 514 343-2135

## Bibliothèques partenaires sur le campus

**Bibliothèque Myriam et J.-Robert Ouimet HEC Montréal**  
3000, chemin de la Côte-Sainte-Catherine, 2<sup>e</sup> étage  
Tél. : 514 340-6220

**Bibliothèque de l'École Polytechnique Pavillons Pierre-Lassonde et Claudette-McKay-Lassonde**  
2500, chemin de Polytechnique,  
7<sup>e</sup> étage, local L-7600  
Tél. : 514 340-4666

## Bibliothèque associée

**Centre de documentation Robert-Garry Centre d'études de l'Asie de l'Est (CETASE)**  
Pavillon 3744, rue Jean-Brillant  
3744, rue Jean-Brillant, bureau 420  
Tél. : 514 343-5970

## Droit

Pavillon Maximilien-Caron  
3101, chemin de la Tour, 4<sup>e</sup> étage, salle 4433  
Tél. : 514 343-7095

## ÉPC-Biologie

(Éducation, psychologie, psychoéducation, communication, biologie)  
Pavillon Marie-Victorin  
90, avenue Vincent-d'Indy, 2<sup>e</sup> étage, salle G-205  
Tél. : 514 343-7242

## Géographie

Pavillon 520, chemin de la Côte-Sainte-Catherine  
520, chemin de la Côte-Sainte-Catherine,  
3<sup>e</sup> étage, salle 339  
Tél. : 514 343-8063

## Kinésiologie

Centre d'éducation physique et des sports (CEPSUM)  
2100, boul. Édouard-Montpetit, 8<sup>e</sup> étage, salle 8259  
Tél. : 514 343-6765

## Lettres et sciences humaines

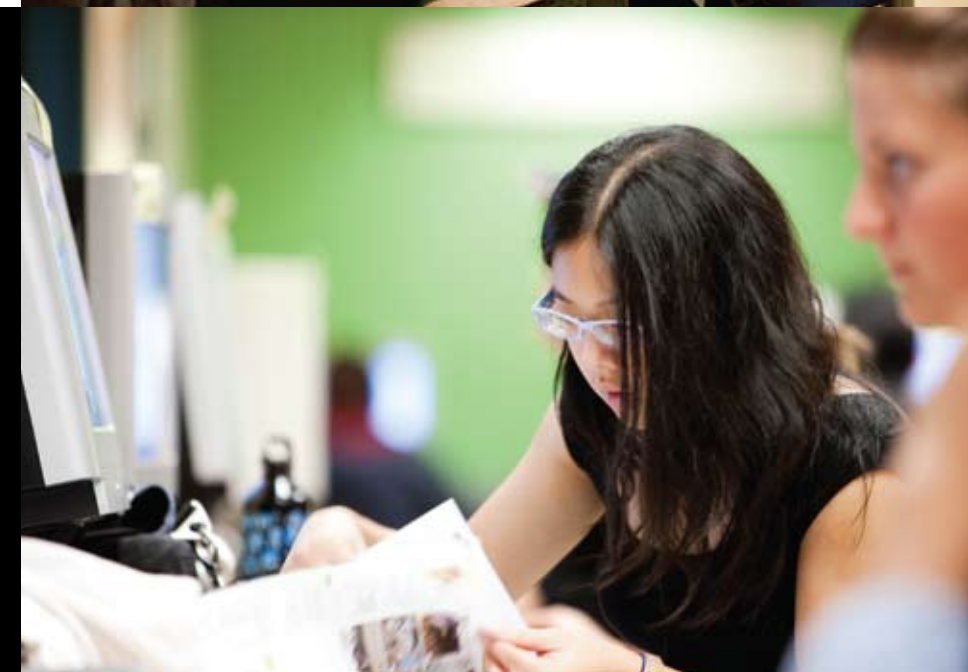
Pavillon Samuel-Bronfman  
3000, rue Jean-Brillant, salle 1030  
Tél. : 514 343-7430

## Livres rares et collections spéciales

Pavillon Samuel-Bronfman  
3000, rue Jean-Brillant, 4<sup>e</sup> étage, salle 4030  
Tél. : 514 343-6111, poste 3832

## Mathématiques et informatique

Pavillon André-Aisenstadt  
2920, chemin de la Tour, 2<sup>e</sup> étage, salle 2405  
Tél. : 514 343-6819



bib

