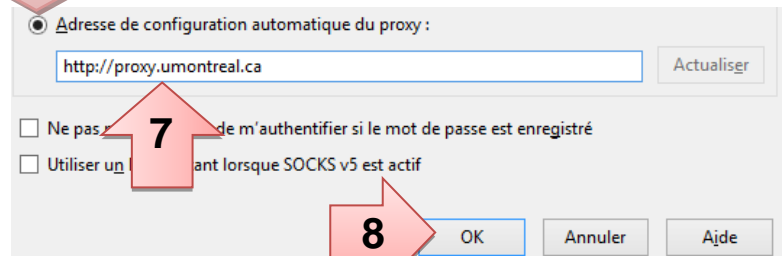
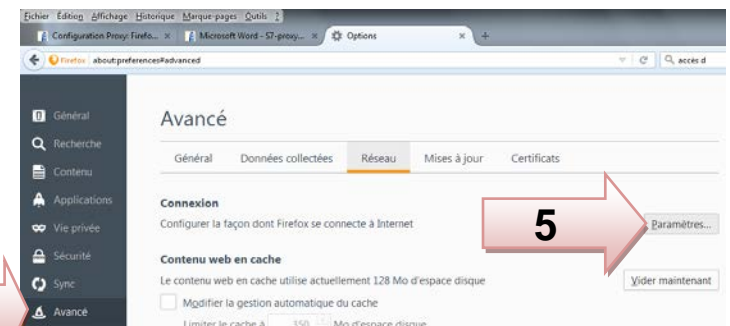
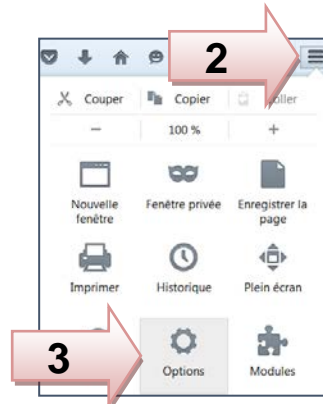


***Attention !** Pour les versions 56 et plus de Firefox, voir la procédure disponible ici : <http://www.bib.umontreal.ca/soutien-informatique/proxy-configuration-Firefox-Windows.htm>

Pour utiliser le Proxy, vous devez être un étudiant(e) ou un employé(e) de l'Université de Montréal. Avoir en main votre **code d'accès** (p1234567) et votre **UNIP/mot de passe** car lors de la connexion, vous devrez vous authentifier.

1. Démarrez Firefox
2. En haut à droite cliquer sur l'icône **Menu**
3. Cliquer sur **Options** (PC) ou **Préférences** (Mac)
4. Cliquer sur le menu **Avancé** puis l'onglet **Réseau**
5. Cliquer sur le bouton **Paramètres...**
6. Cocher **Adresse de configuration automatique du proxy**
7. Taper sans espace : <http://proxy.umontreal.ca>
8. Cliquez sur **OK**
9. Taper **about:config** dans la barre d'adresse de Firefox et faire **Enter**
10. Cliquer sur **Je prends le risque**
11. Entrer **ntlm** dans la boîte **Rechercher** et faire **Enter**
12. Double-cliquer sur **network.automatic-ntlm-auth.allow-proxies** pour changer la valeur à **False**
13. Tester la configuration à l'adresse : <http://testproxy.umontreal.ca>



En cas de problème

- Vérifier si une panne ou un arrêt de service est signalé par les Technologies de l'information : www.ti.umontreal.ca
- Vider la mémoire cache : Icône **Menu** ► **Options** (PC) ou **Préférences** (Mac) ► **Avancé** ► onglet **Réseau** ► dans la section **Contenu web en cache**, cliquer sur **Vider maintenant** ► Redémarrer Firefox.
- Permettre la fenêtre popup: Icône **Menu** ► **Options** (PC) ou **Préférences** (Mac) ► **Contenu** ► **Exceptions...**, entrer sans espace l'adresse umontreal.ca ► **Autoriser**.
- Désactiver tout autre logiciel ou barre d'outils avec bloqueur popup telle la barre d'outils *Google*

Pour de l'aide concernant l'accès et la configuration du Proxy

Les Technologies de l'information :

courriel :

www.ti.umontreal.ca/aide

téléphone :

514 343-7288

Pour de l'aide concernant l'utilisation d'une ressource documentaire spécifique

Bibliothèques :

clavardage, courriel, téléphone :

www.bib.umontreal.ca/nous-joindre