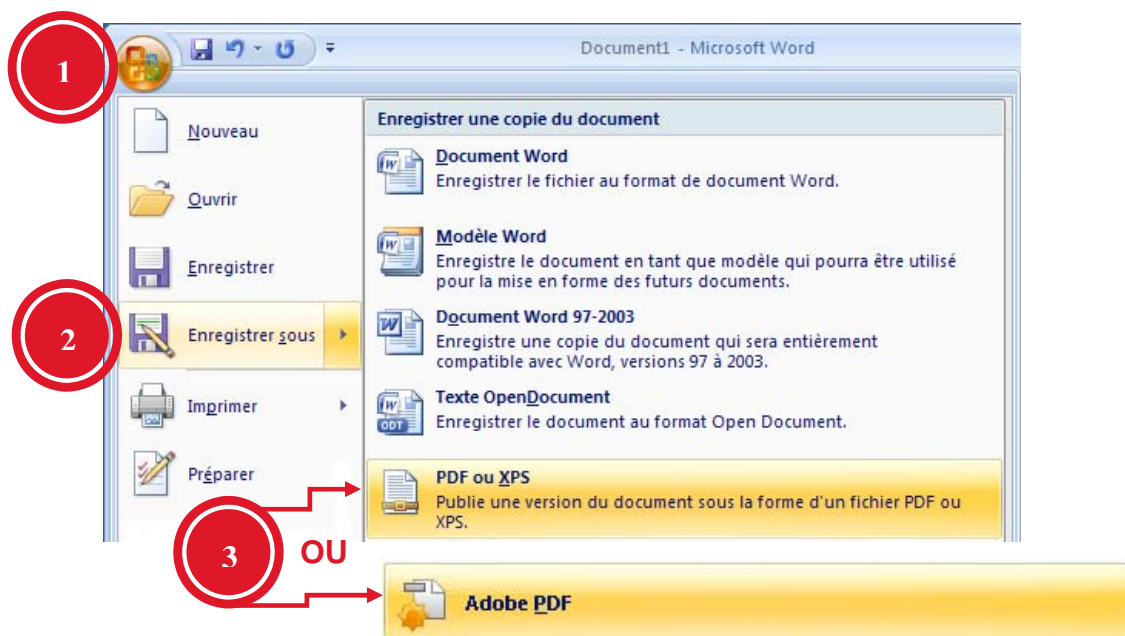
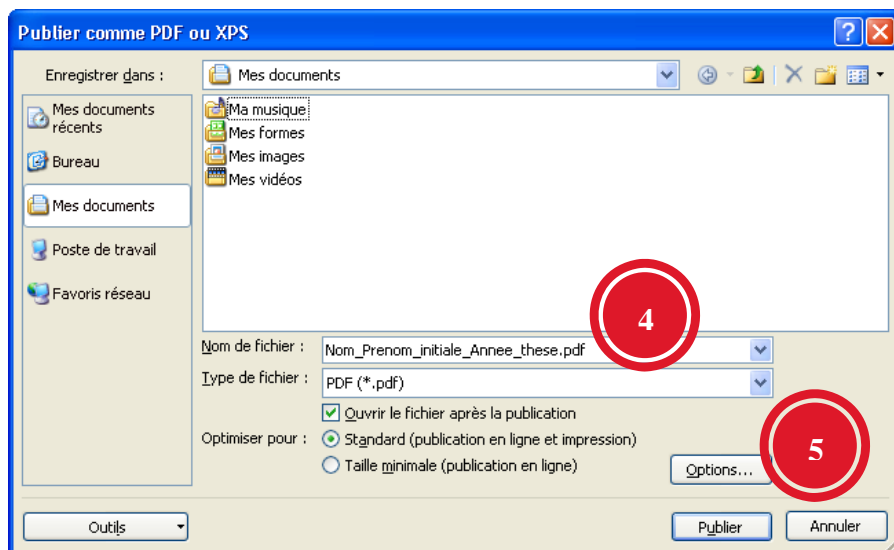


1. À partir de votre document Word, cliquer sur l'icône **Office**
2. Survoler **Enregistrer sous**
3. Cliquer sur **PDF ou XPS** (**OU Adobe PDF**, dépend des logiciels installés)

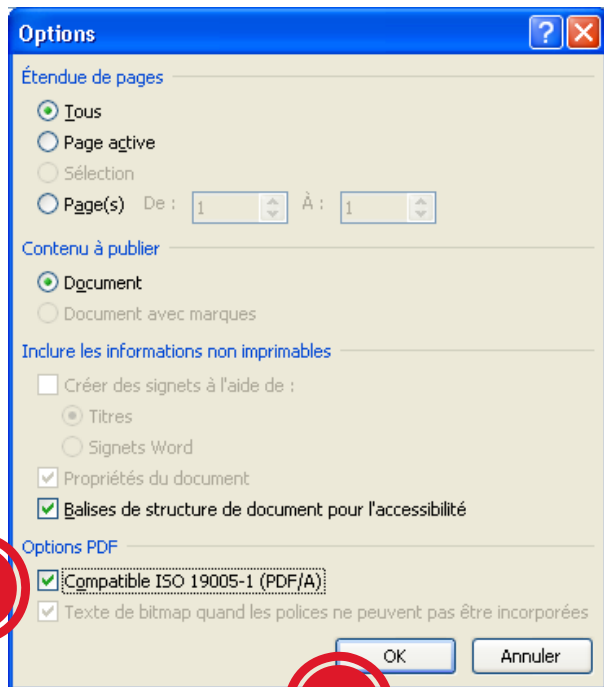
Note : Si votre document Word n'a pas été enregistré avec ses dernières modifications, une fenêtre « Acrobat PDFMaker » peut s'ouvrir et demander de le faire. Cliquer sur le bouton « Oui » pour enregistrer votre document Word et continuer.



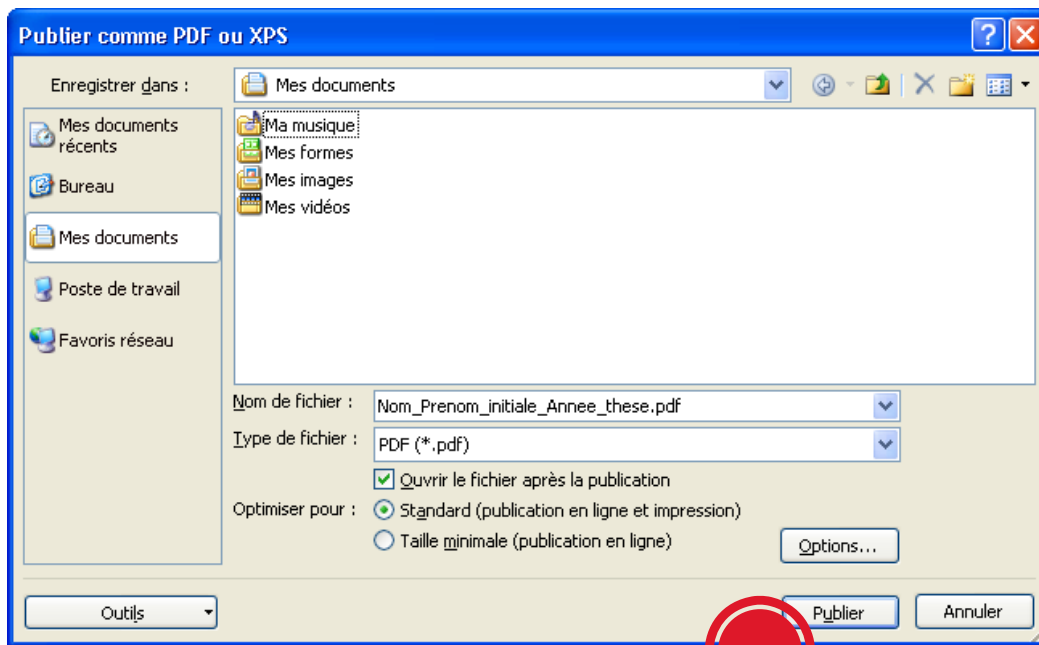
4. **Nommer** le fichier PDF en respectant les normes pour le dépôt
5. Cliquer sur le bouton **Options...**
(**OU Options de conversion Adobe PDF**, dépend des logiciels installés)



6. Sous la section *Options PDF*, cocher l'option **PDF/A** approprié
- Selon les logiciels installés, l'option portera l'un des noms suivants :
- **Compatible ISO 19005-1 (PDF/A)** **OU**
 - **Rendre conforme à la norme PDF/A** **OU**
 - **Créer un fichier conforme à la norme PDF/A-1a :2005**



7. Cliquer sur **OK**
8. Cliquer sur **Publier**
(**OU Enregistrer**, dépend des logiciels installés)

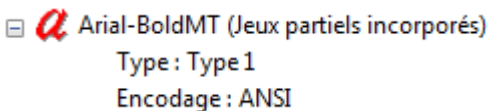


9. Vérifier que toutes les polices sont bien encapsulées (page suivante)

Important

Vérifier que toutes les polices de caractères sont encapsulées dans le fichier PDF sans quoi le dépôt dans Papyrus sera refusé.

- Ouvrir le fichier PDF avec **Acrobat Reader**
- Cliquer sur **Fichier > Propriétés > Onglet Polices**
- Vérifier que la mention « Jeux partiels incorporés » soit présente à côté de tous les noms de polices

Exemple :  Arial-BoldMT (Jeux partiels incorporés)
Type : Type1
Encodage : ANSI

Si certaines polices ne sont toujours pas encapsulées malgré le fait d'avoir suivi cette procédure, essayer de créer votre PDF avec le logiciel Acrobat Professionnel. Voir la marche à suivre :

<http://www.bib.umontreal.ca/theses/produire-PDF.htm>. Si vous éprouvez toujours des difficultés avec l'encapsulation des polices, voir la section d'aide à cet effet : http://www.bib.umontreal.ca/theses/refus-depot.htm#encapsuler_polices